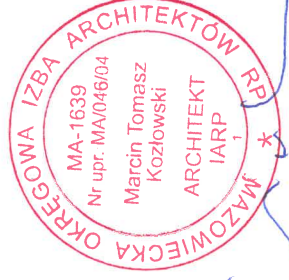


URZĄD MIASTA STOLECZNEGO WARSZAWY  
URZĄD DZIELNICY WILANÓW  
WYDZIAŁ ARCHITEKTURY BUDOWNICTWA  
dla DZIELNICY WILANÓW  
ul. F. Klimczaka 2, 02-797 Warszawa  
tel. 22 443 50 97, faks 22 443 50 04  
(3)

Załącznik do zaświadczenia  
Nr ..... 56/W/14/20 .....  
z dnia 22.07.2020r .....  
znak: .....

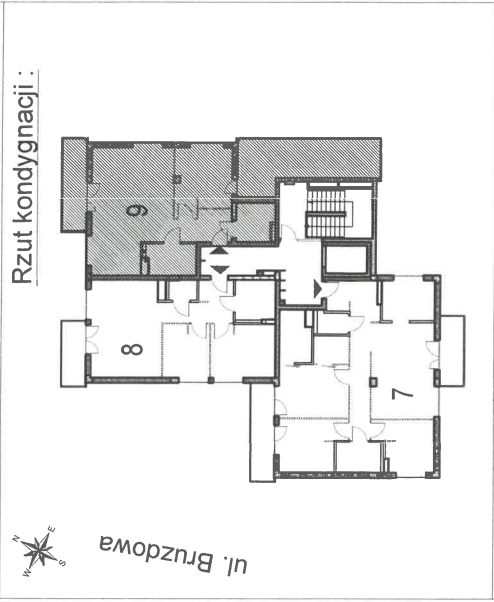


**GEODET/A**  
mgr inż. KRYSZYNA SKROBISZ  
nr upraw. 9238  
tel. 601 290 745  
16.06.2020  
ASKRO Sebastian Skrobisz  
Kompleksowe Usługi Geodezyjne  
ul. Świerczcza 72, 02-401 Warszawa

Pomierzono dn. 11.2019

**OBMIAR POWIERZCHNI UŻYTKOWEJ  
LOKALU MIESZKALNEGO**  
  
Inwestor:  
**SPÓŁDZIELNIA MIESZKANIOWA WOLA**  
ul. Powstańców Śląskich 104 lok. 227  
01-466 Warszawa

Inwestycja:  
**Budynek mieszkalny wielorodzinny w Warszawie  
przy ul. Bruzdowej 92U**

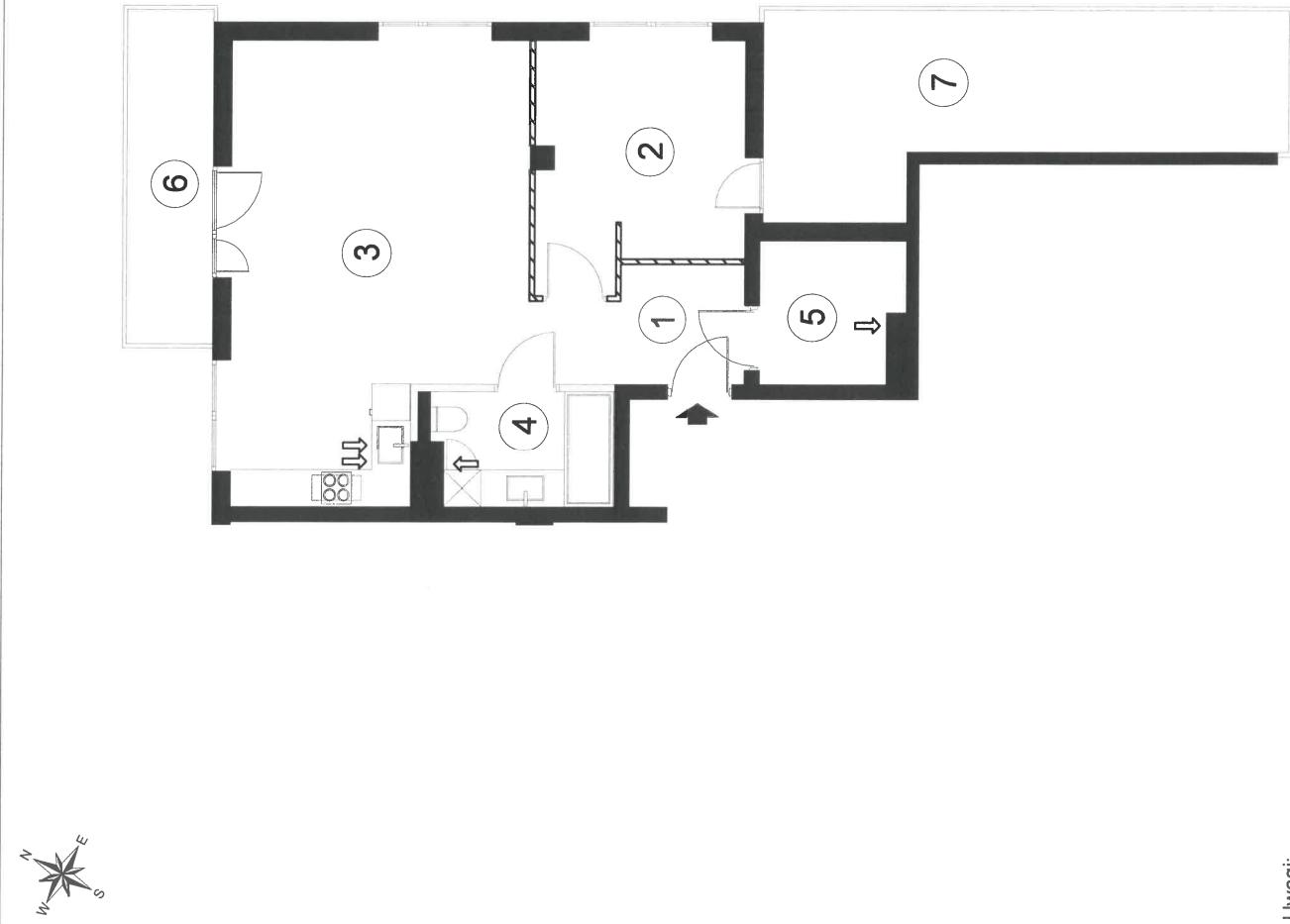


Piętro	Numer	Powierzchnia użytkowa [m <sup>2</sup> ]
II	9	60,68

Lp.	Nazwa	Powierzchnia
1	Przedpokój	5,77 m <sup>2</sup>
2	Pokój 1	12,45 m <sup>2</sup>
3	Pokój dzienny z aneksem kuchennym	32,08 m <sup>2</sup>
4	Łazienka	5,34 m <sup>2</sup>
5	Garderoba	5,04 m <sup>2</sup>
<b>SUMA</b>		<b>60,68 m<sup>2</sup></b>
6	Balkon 1	6,51 m <sup>2</sup>
7	Balkon 2	19,70 m <sup>2</sup>
8	Ścianki nadające się do rozbiórki	0,95 m <sup>2</sup>

Powierzchnia użytkowa z wliczoną powierzchnią pod ściankami nadającymi się do demontażu [m<sup>2</sup>]

**61,63**



Uwagi:  
 - ściany nadające się do demontażu  
 - ściany nienadające się do demontażu  
 Pomiar powierzchni wykonano w stanie wykończonym.  
 Obliczenia wykonano według normy: PN ISO 9836:1997 z wliczonymi powierzchniami pod ściankami nadającymi się do demontażu.  
 Rysunek bez skali