

Investor:

SPÓŁDZIELNIA MIESZKANIOWA WOLA
ul. Powstańców Śląskich 104 lok. 227
01-466 Warszawa

URZĄD MIASTA STOLECZNEGO WARSZAWY
URZĄD DZIELNICY WILANÓW
WYDZIAŁ ARCHITEKTURY I BUDOWNICTWA
dla DZIELNICY WILANÓW
ul. F. Klimosza 2, 02-797 Warszawa
tel. 22 443 50 97, faks 22 443 50 04
(3)

Załącznik do zaświadczenia

Nr 56/WIL.120
z dnia 22.07.2020r
znak:



GEODETIA

mgr inż. KRYSZYNA SKROBISZ

Nr upr. 9289

tel. 601 290 745

16.06.2020

ASKRO Sebastian Skrobisz

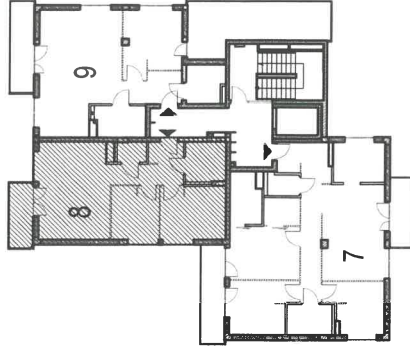
Kompleksowe Usługi Geodezyjne

ul. Świerszcza 72, 02-401 Warszawa

Pomierzono dn. 11.2019

Investycja:
Budynek mieszkalny wielorodzinny w Warszawie
przy ul. Bruzdowej 92U

Rzut kondygnacji :



ul. Bruzdowa

Piętro	Numer	Powierzchnia użytkowa [m ²]
II	8	59,57

Lp.	Nazwa	Powierzchnia
1	Przedpokój	7,57 m ²
2	Łazienka	5,78 m ²
3	Pokój 1	11,91 m ²
4	Pokój 2	8,60 m ²
5	W.C.	2,09 m ²
6	Pokój dzienny z aneksem kuchennym	23,62 m ²
SUMA		59,57 m²
7	Balkon	4,70 m ²
8	Ścianki nadające się do rozbiórki	1,39 m ²

Powierzchnia użytkowa z wliczoną powierzchnią pod ściankami nadającymi się do demontażu [m²]

60,96



Uwagi:

- ściany nadające się do demontażu

- ściany nienadające się do demontażu

Pomiar powierzchni wykonano w stanie wykończonym.

Obliczenia wykonano według normy: PN ISO 9836:1997 z wliczonymi powierzchniami pod ściankami nadającymi się do demontażu.

Rysunek bez skali