

**OBMIAR POWIERZCHNI UŻYTKOWEJ  
LOKALU MIESZKALNEGO**

Investor:

SPÓŁDZIELNIA MIESZKANIOWA WOLA  
ul. Powstańców Śląskich 104 lok. 227  
01-466 Warszawa

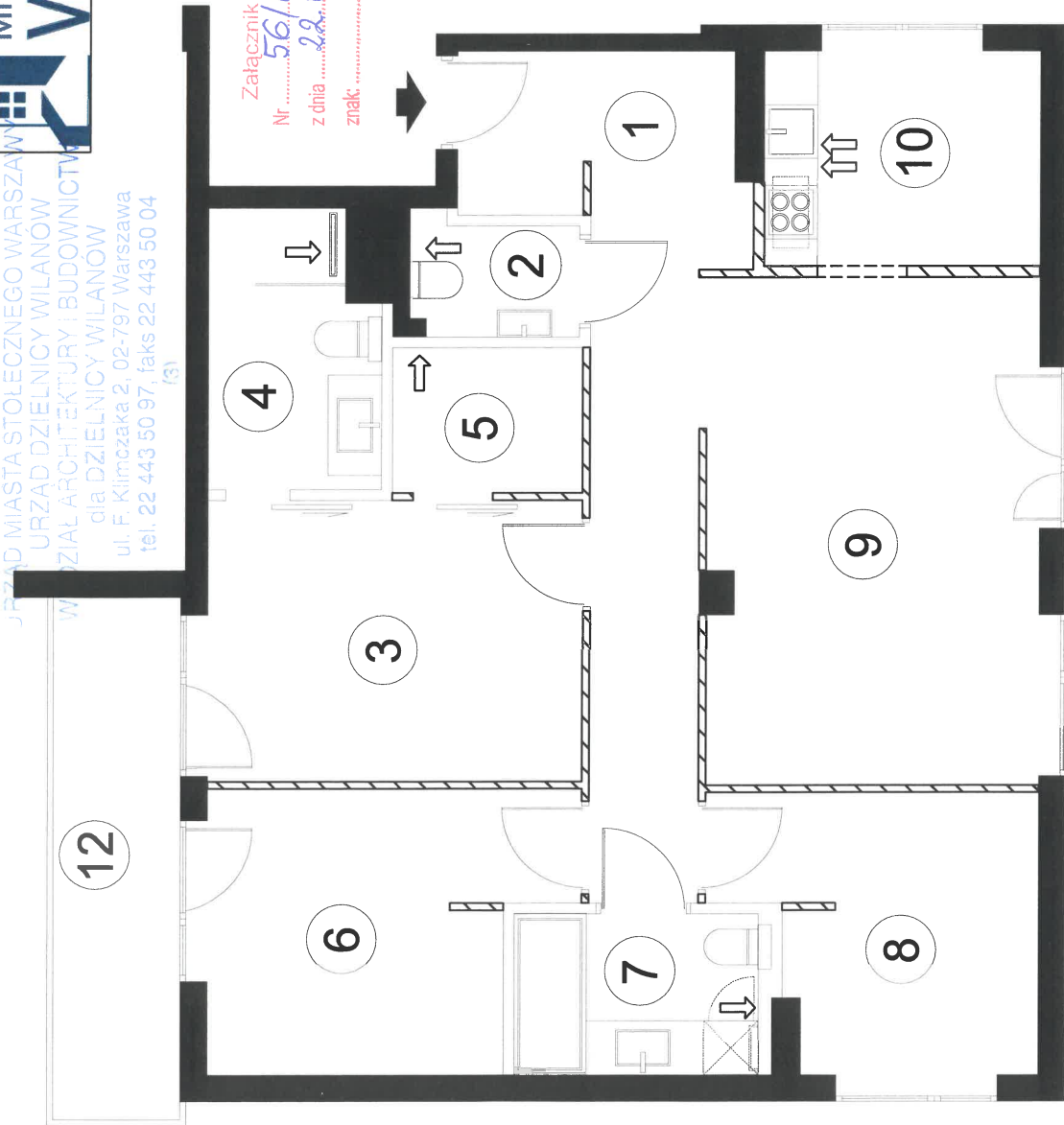
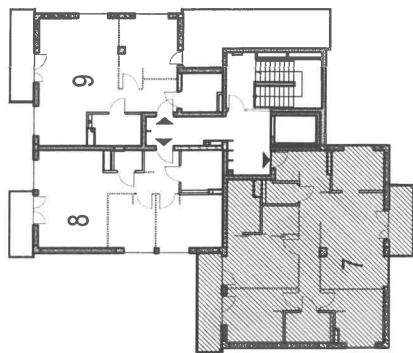
Investycja:

Budynek mieszkalny wielorodzinny w Warszawie  
przy ul. Bruzdowej 92U



ul. Bruzdowa

Rzut kondygnacji:



Załącznik do zaświadczenia  
Nr ..... 56/WL/120  
z dnia 22.07.2020r  
znak .....

**GEODETA**

mgr inż. KRYSZYNA SKROBISZ  
nr upr. 9238  
tel. 601-290-745



ASKRO Sebastian Skrobisz  
Kompleksowe Usługi Geodezyjne  
ul. Świerszcza 72, 02-401 Warszawa

Uwagi:

▬ - ściany nadające się do demontażu

▬ - ściany nienadające się do demontażu

Pomiar powierzchni wykonano w stanie wykończonym.

Obliczenia wykonano według normy: PN ISO 9836:1997 z wliczonymi powierzchniami pod ściankami nadającymi się do demontażu.

Rysunek bez skali

Piętro	Numer	Powierzchnia użytkowa [m <sup>2</sup> ]
II	7	92,85

Lp.	Nazwa	Powierzchnia
1	Przedpokój	14.48 m <sup>2</sup>
2	WC	2.56 m <sup>2</sup>
3	Pokój 1	12.92 m <sup>2</sup>
4	Łazienka 1	5.46 m <sup>2</sup>
5	Garderoba	3.37 m <sup>2</sup>
6	Pokój 2	11.35 m <sup>2</sup>
7	Łazienka 2	5.01 m <sup>2</sup>
8	Pokój 3	9.71 m <sup>2</sup>
9	Pokój dzienny	20.78 m <sup>2</sup>
10	Kuchnia	7.21 m <sup>2</sup>
	<b>SUMA</b>	<b>92.85 m<sup>2</sup></b>
11	Balkon 1	4.98 m <sup>2</sup>
12	Balkon 2	6.91 m <sup>2</sup>
13	Ścianki nadające się do rozbiórki	3.45 m <sup>2</sup>

Powierzchnia użytkowa z wliczoną powierzchnią pod ściankami nadającymi się do demontażu [m<sup>2</sup>]

Pomierzono dn. 11.2019

96,30