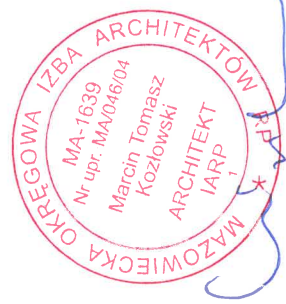


JRZĄD MIASTA STOLECZNEGO WARSZAWY
URZĄD DZIELNICY WILANÓW
WYDZIAŁ ARCHITEKTURY I BUDOWNICTWA
dla DZIELNICY WILANÓW
ul. F. Klimczaka 2, 02-797 Warszawa
tel. 22 443 50 97, faks 22 443 50 04
(3)

Załącznik do zaświadczenia
Nr 56/WIL190
z dnia 22.07.2020
znak

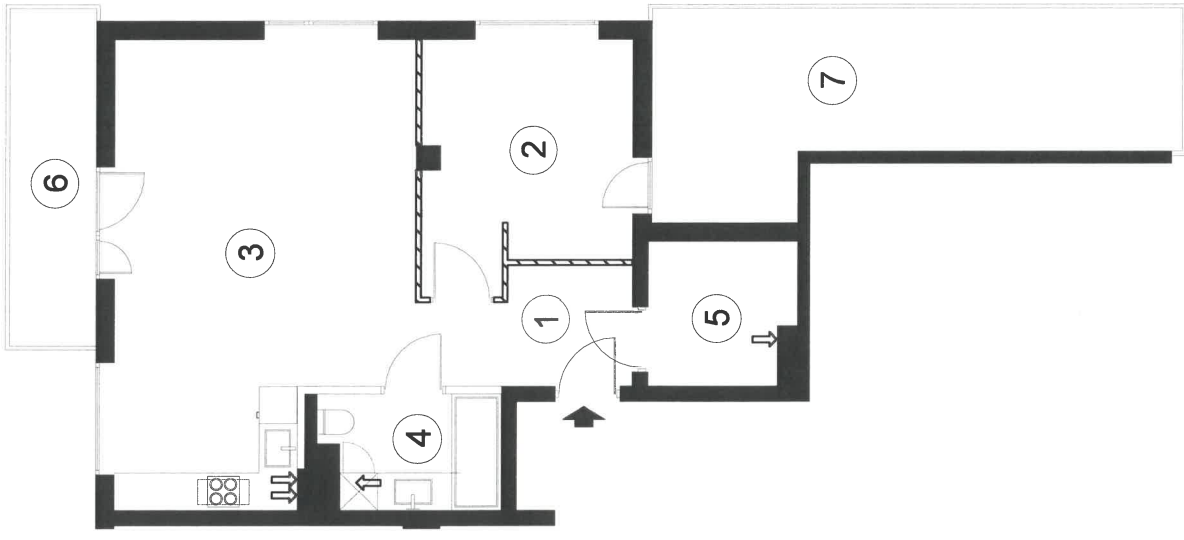


G E O D E T A
mgr inż. KRYSZYNA SKROBISZ
nr upr. 9238
tel. 601 290 745
16.06.2020

ASKRO Sebastian Skrobisz
Kompleksowe Usługi Geodezyjne
ul. Świerczcza 72, 02-401 Warszawa

Pomierzono dn. 11.2019

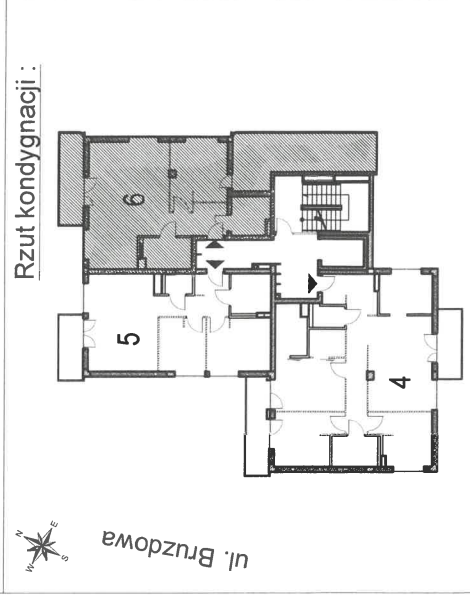
Uwagi:
 - ściany nadające się do demontażu
 - ściany nienadające się do demontażu
 Pomiar powierzchni wykonano w stanie wykończonym.
 Obliczenia wykonano według normy: PN ISO 9836:1997 z wliczonymi powierzchniami pod ściankami nadającymi się do demontażu.
 Rysunek bez skali



**OBMIAR POWIERZCHNI UŻYTKOWEJ
LOKALU MIESZKALNEGO**

Inwestor:
SPÓŁDZIELNIA MIESZKANIOWA WOLA
ul. Powstańców Śląskich 104 lok. 227
01-466 Warszawa

Inwestycja:
Budynek mieszkalny wielorodzinny w Warszawie
przy ul. Brzdowej 92U



Piętro	Numer	Powierzchnia użytkowa [m ²]
I	6	60,68

Lp.	Nazwa	Powierzchnia
1	Przedpokój	5.63 m ²
2	Pokój 1	12.50 m ²
3	Pokój dzienny z aneksem kuchennym	32.06 m ²
4	Łazienka	5.39 m ²
5	Garderoba	5.10 m ²
	SUMA	60.68 m²
6	Balkon 1	6.57 m ²
7	Balkon 2	20.29 m ²
8	Ścianki nadające się do rozbiórki	0.93 m ²

Powierzchnia użytkowa z wliczoną powierzchnią pod ściankami nadającymi się do demontażu [m²]

61,61

