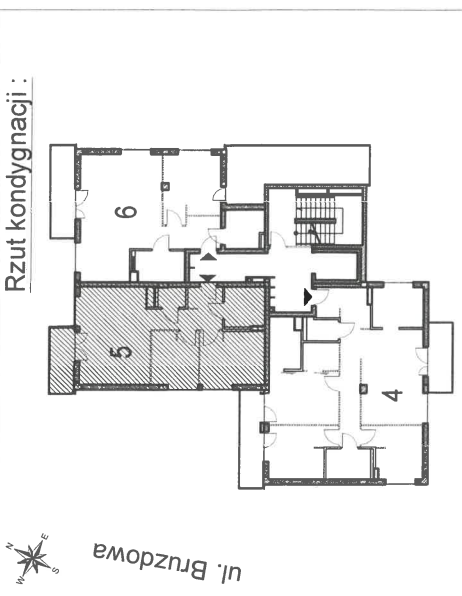


**Inwestor:**  
SPÓŁDZIELNIA MIESZKANIOWA WOLA  
ul. Powstańców Śląskich 104 lok. 227  
01-466 Warszawa

**Inwestycja:**  
Budynek mieszkalny wielorodzinny w Warszawie przy ul. Bruzdowej 92U



Piętro	Numer	Powierzchnia użytkowa [m <sup>2</sup> ]
I	5	59,54

Lp.	Nazwa	Powierzchnia
1	Przedpokój	7,57 m <sup>2</sup>
2	Łazienka	5,76 m <sup>2</sup>
3	Pokój 1	11,92 m <sup>2</sup>
4	Pokój 2	8,61 m <sup>2</sup>
5	WC	2,07 m <sup>2</sup>
6	Pokój dzienny z aneksem kuchennym	23,61 m <sup>2</sup>
<b>SUMA</b>		<b>59,54 m<sup>2</sup></b>
7	Balkon	4,69 m <sup>2</sup>
8	Ścianki nadające się do rozbiórki	1,40 m <sup>2</sup>

Powierzchnia użytkowa z wliczoną powierzchnią pod ściankami nadającymi się do demontażu [m<sup>2</sup>]

**60,94**

URZĄD MIASTA STOLECZNEGO WARSZAWY  
URZĄD DZIELNICY WILANÓW  
DZIAŁ ARCHITEKTURY I BUDOWNICTWA  
dla DZIELNICY WILANÓW  
ul. F. Klimczaka 2, 02-797 Warszawa  
tel. 22 443 50 97, faks 22 443 50 04

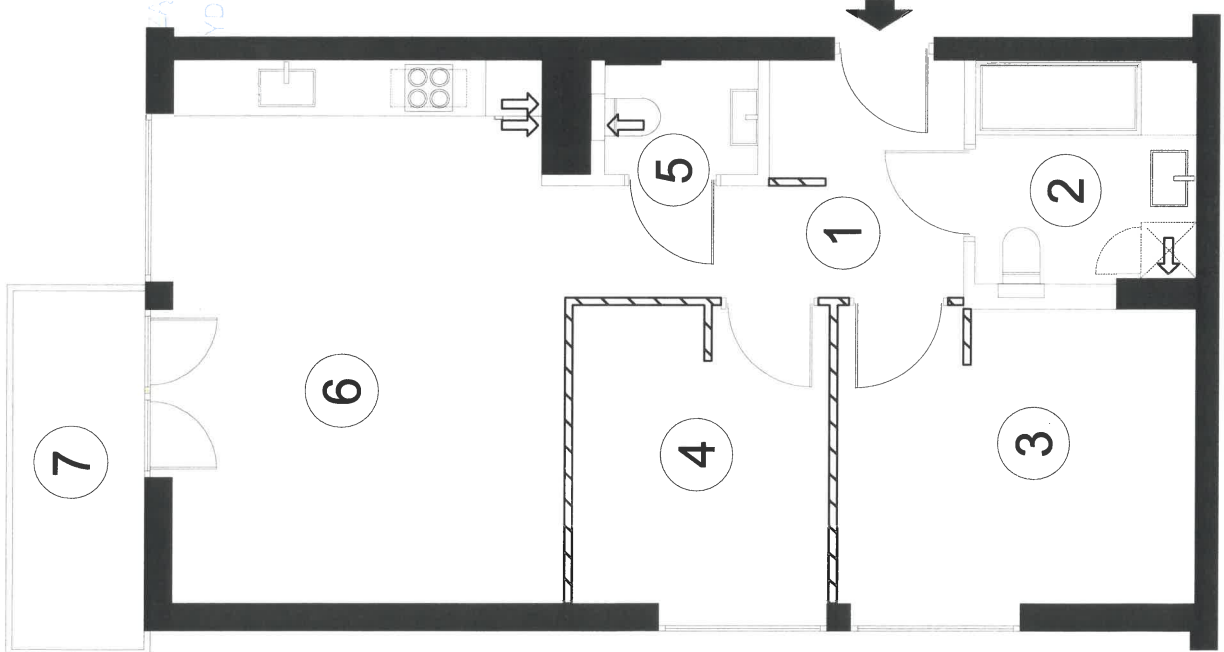
Załącznik do zaświadczenia  
Nr ..... 56/W/11.20  
z dnia ..... 22.07.2020r  
znak: .....



**GEODETA**  
mgr inż. KRYSZYNA SKROBIŚZ  
ul. pr. 92386  
tel. 601 290 745  
16.06.2020

**ASKRO Sebastian Skrobisz**  
Kompleksowe Usługi Geodezyjne  
ul. Świerszcza 72, 02-401 Warszawa

Pomierzono dn. 11.2019



**Uwagi:**

- ściany nadające się do demontażu  
 - ściany nienadające się do demontażu

Pomiar powierzchni wykonano w stanie wykończonym.  
Obliczenia wykonano według normy: PN ISO 9836:1997 z wliczonymi powierzchniami pod ściankami nadającymi się do demontażu.  
Rysunek bez skali