

SPÓŁDZIELNIA MIESZKANIOWA WOLA

URZĄD MIASTA STOLECZNEGO WARSZAWY
URZĄD DZIELNICY WILANÓW
DZIAŁ ARCHITEKTURY I BUDOWNICTWA
dla DZIELNICY WILANÓW
F. Klimczaka 2, 02-797 Warszawa
tel. 22 443 50 97, faks 22 443 50 04
(3)

**OBMIAR POWIERZCHNI UŻYTKOWEJ
LOKALU MIESZKALNEGO**

Investor:

SPÓŁDZIELNIA MIESZKANIOWA WOLA
ul. Powstańców Śląskich 104 lok. 227
01-466 Warszawa

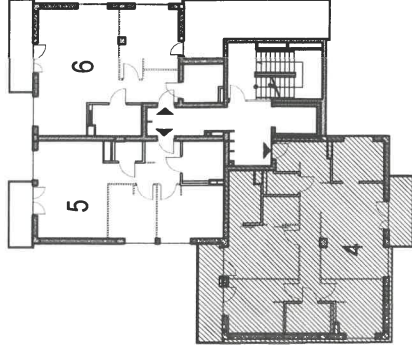
Investycja:

Budynek mieszkalny wielorodzinny w Warszawie
przy ul. Bruzdowej 92U



ul. Bruzdowa

Rzut kondygnacji :



Piętro	Numer	Powierzchnia użytkowa [m ²]
I	4	93,24

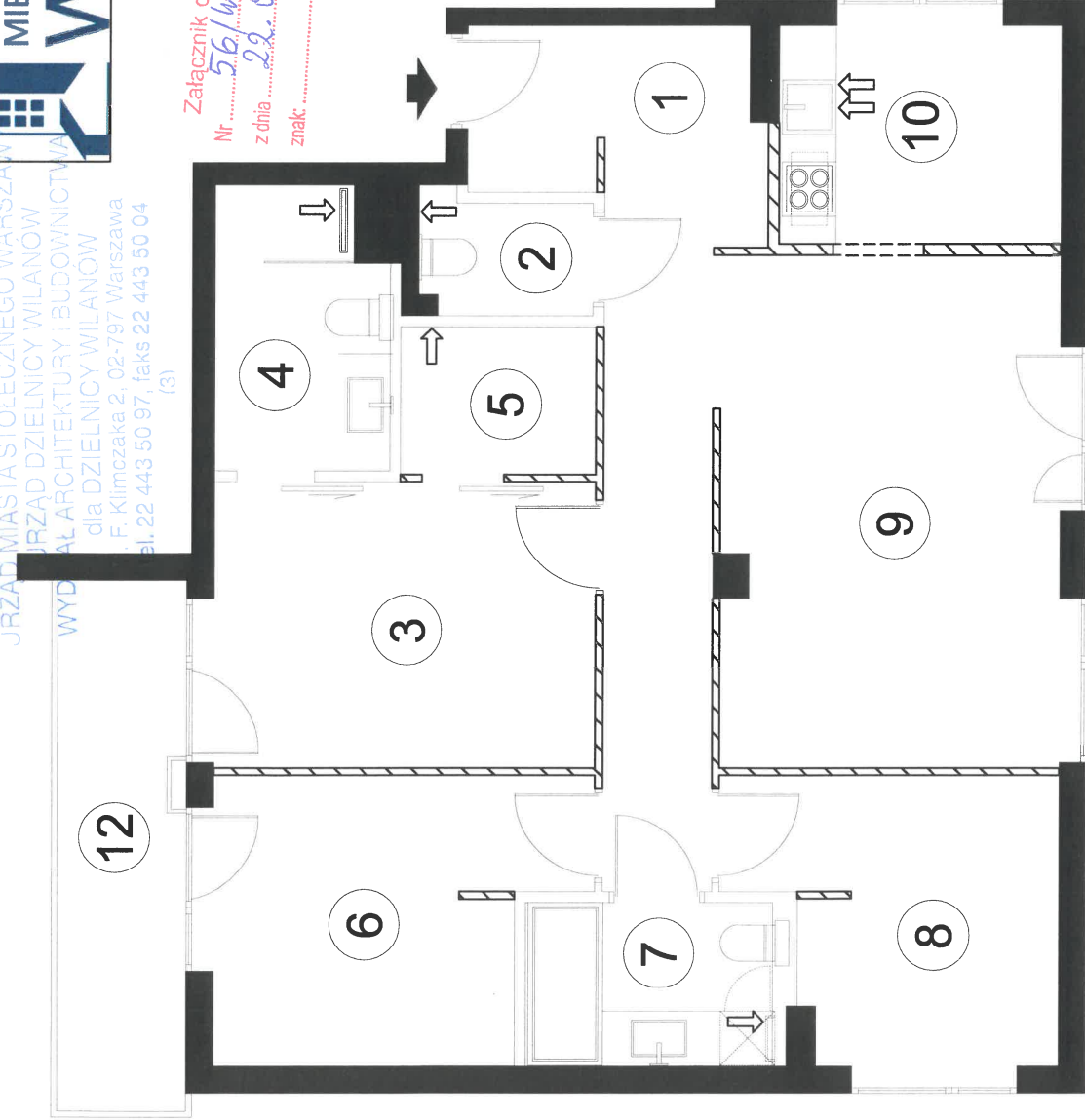
Lp.	Nazwa	Powierzchnia
1	Przedpokój	14.80 m ²
2	WC	2.52 m ²
3	Pokój 1	12.92 m ²
4	Łazienka 1	5.50 m ²
5	Garderoba	3.35 m ²
6	Pokój 2	11.42 m ²
7	Łazienka 2	4.97 m ²
8	Pokój 3	9.82 m ²
9	Pokój dzienny	20.75 m ²
10	Kuchnia	7.19 m ²
	SUMA	93.24 m²
11	Balkon 1	4.69 m ²
12	Balkon 2	6.61 m ²
13	Ścianki nadające się do rozbiórki	3.28 m ²

Powierzchnia użytkowa z wliczoną powierzchnią pod ściankami nadającymi się do demontażu [m²]

96,52

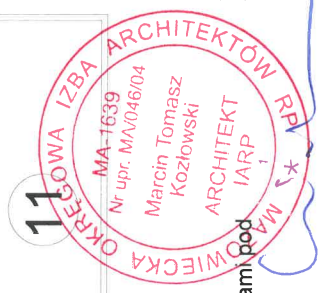
Załącznik do zaświadczenia

Nr 56/WL/20
z dnia 22.07.2020r
znak:



GEODETA
mgr inż. KRYSZYNA SKROBISZ
nr upr. 9238
tel. 601 290 745
16.06.2020

ASKRO Sebastian Skrobisz
Kompleksowe Usługi Geodezyjne
ul. Świerszcza 72, 02-401 Warszawa



Uwagi:
 - ściany nadające się do demontażu
 - ściany nienadające się do demontażu
 Pomiar powierzchni wykonano w stanie wykończonym.
 Obliczenia wykonano według normy: PN ISO 9836:1997 z wliczonymi powierzchniami pod ściankami nadającymi się do demontażu.
 Rysunek bez skali

Pomierzono dn. 11.2019