



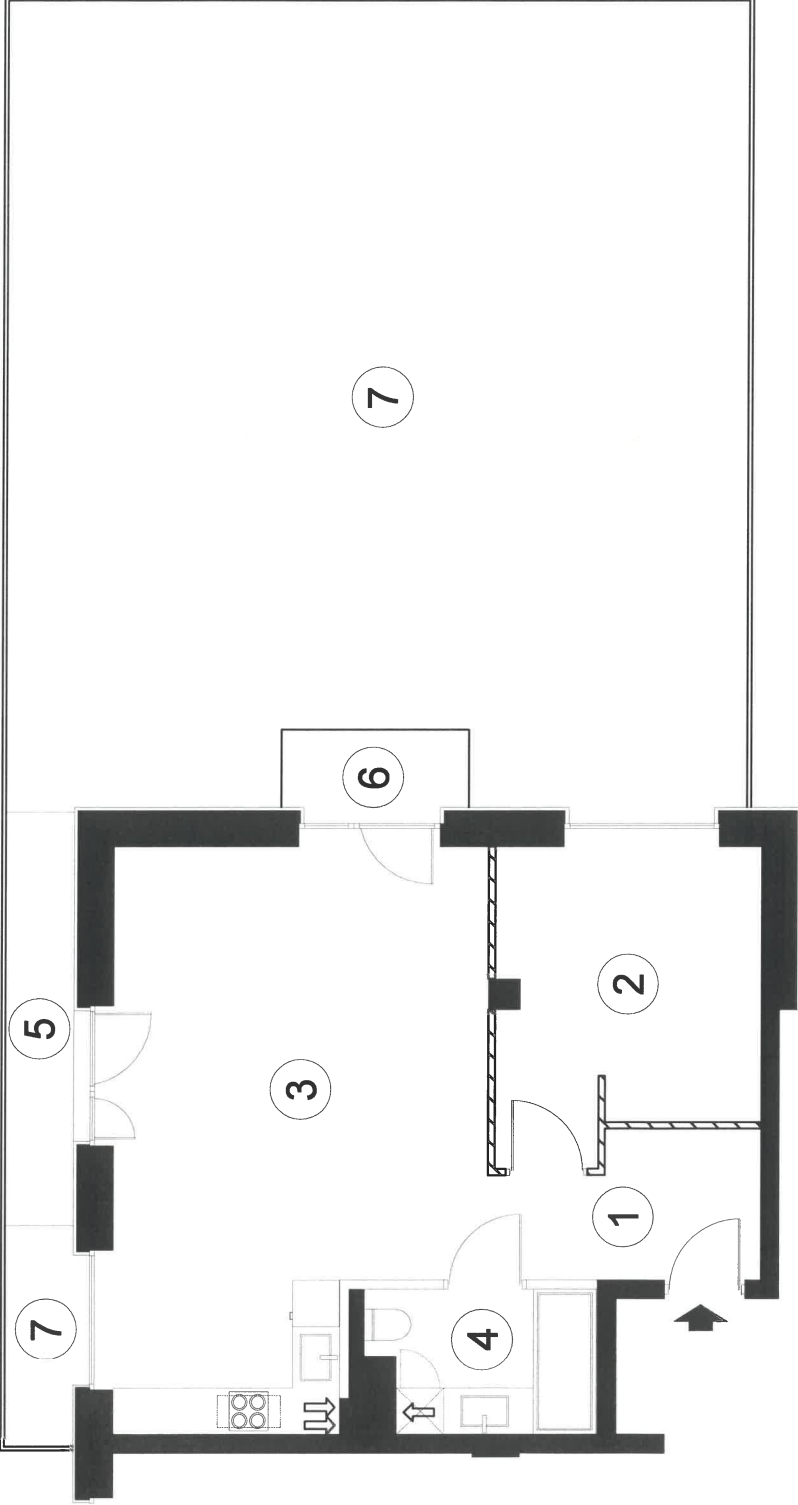
URZĄD MIASTA STOLECZNEGO WARSZAWY
URZĄD DZIELNICY WILANÓW
WYDZIAŁ ARCHITEKTURY I BUDOWNICTWA
dla DZIELNICY WILANÓW
ul. F. Klimczaka 2, 02-797 Warszawa
tel. 22 443 50 97, faks 22 443 50 04
(3)

Załącznik do zaświadczenia
Nr 56/ML/20
z dnia 22.07.2020r
znak

**SPOŁDZIELNIA
MIESZKANIOWA
WOLA**

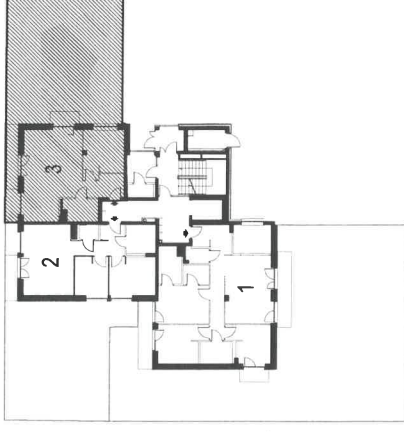
**OBMIAR POWIERZCHNI UŻYTKOWEJ
LOKALU MIESZKALNEGO**

Inwestor:
SPÓŁDZIELNIA MIESZKANIOWA WOLA
ul. Powstańców Śląskich 104 lok. 227
01-466 Warszawa



ul. Bruzdowa

Rzut kondygnacji :



Inwestycja:
Budynek mieszkalny wielorodzinny w Warszawie
przy ul. Bruzdowej 92U

Piętro	Numer	Powierzchnia użytkowa [m ²]
parter	3	55,75

Lp. Nazwa	Powierzchnia
1 Przedpokój	5,74 m ²
2 Pokój 1	12,52 m ²
3 Pokój dzienny z aneksem kuchennym	32,16 m ²
4 Łazienka	5,33 m ²
SUMA	56,76 m²
5 Taras 1	4,42 m ²
6 Taras 2	2,37 m ²
7 Ogródek	100,88 m ²
8 Ścianki nadające się do rozbiórki	0,93 m ²

Uwagi:

- ściany nadające się do demontażu
- ściany nienadające się do demontażu

Pomiar powierzchni wykonano w stanie wykończonym.

Obliczenia wykonano według normy: PN ISO 9836:1997 z wliczonymi powierzchniami pod ściankami nadającymi się do demontażu.

Rysunek bez skali



GEODETA
mgr inż. KRYSZYNA SKROBISZ
nr upr. 9238
tel. 601 290 745

16.06.2020
ASKRO Sebastian Skrobisz
Kompleksowe Usługi Geodezyjne
ul. Świerszcza 72, 02-401 Warszawa

Pomierzono dn. 11.2019

Powierzchnia użytkowa z wliczoną powierzchnią pod ściankami nadającymi się do demontażu [m²]

56,68