

Inwestor:

**SPÓŁDZIELNIA MIESZKANIOWA WOLA**  
ul. Powstańców Śląskich 104 lok. 227  
01-466 Warszawa

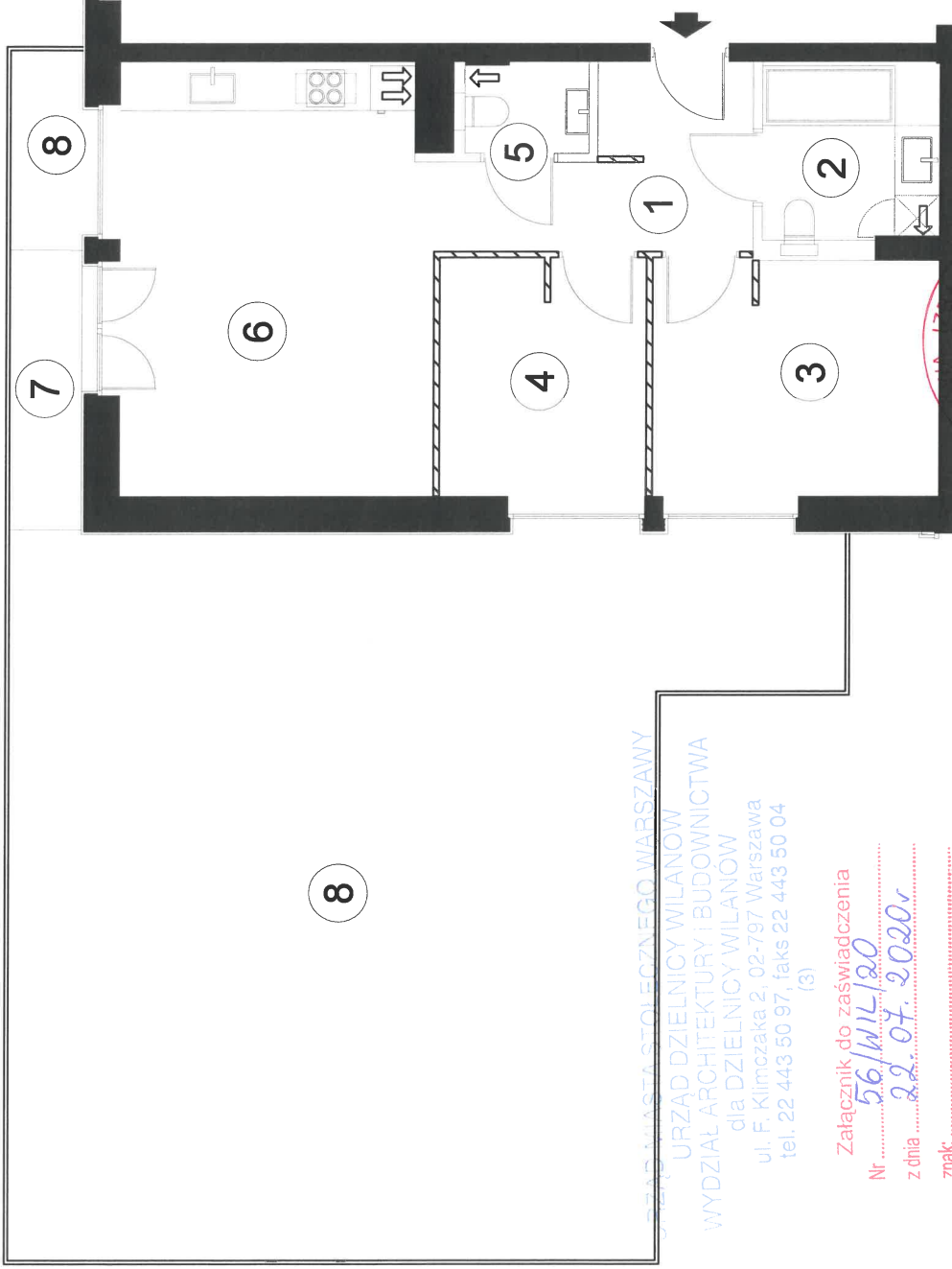
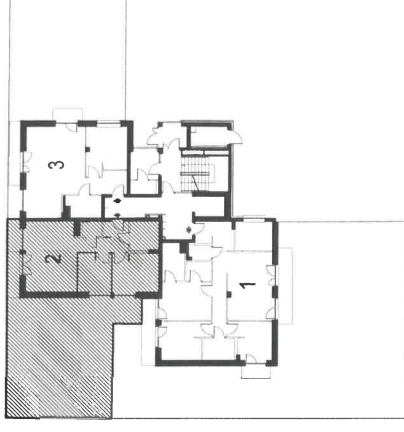
Inwestycja:

Budynek mieszkalny wielorodzinny w Warszawie  
przy ul. Bruzdowej 92U



ul. Bruzdowa

Rzut kondygnacji:



8

URZĄD MIASTA STOLECZNEGO WARSZAWY

URZĄD DZIELNICY WILANÓW  
WYDZIAŁ ARCHITEKTURY I BUDOWNICTWA  
dla DZIELNICY WILANÓW

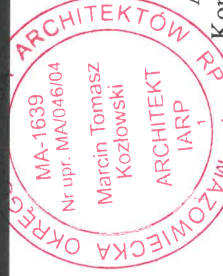
ul. F. Klimczaka 2, 02-797 Warszawa  
tel. 22 443 50 97, faks 22 443 50 04  
(3)

Załącznik do zaświadczenia

Nr ..... 56/WIL/20

z dnia ..... 22.07.2020r

znak: .....



**GEODETA**  
mgr inż. KRYSZYNA SKROBISZ  
nr upraw. 9238  
tel. 601 290 745

**ASKRO Sebastian Skrobisz**  
Kompleksowe Usługi Geodezyjne  
ul. Świerczka 72, 02-401 Warszawa

Uwagi:

- ściany nadające się do demontażu

- ściany nienadające się do demontażu

Pomiar powierzchni wykonano w stanie zakończonym.

Obliczenia wykonano według normy: PN ISO 9836:1997 z wliczonymi powierzchniami pod ściankami nadającymi się do demontażu.

Rysunek bez skali

Piętro	Numer	Powierzchnia użytkowa [m <sup>2</sup> ]
parter	2	59,81

Lp.	Nazwa	Powierzchnia
1	Przedpokój	7,58 m <sup>2</sup>
2	Łazienka	5,81 m <sup>2</sup>
3	Pokój 1	11,97 m <sup>2</sup>
4	Pokój 2	8,59 m <sup>2</sup>
5	WC	2,12 m <sup>2</sup>
6	Pokój dzienny z aneksem kuchennym	23,74 m <sup>2</sup>
<b>SUMA</b>		<b>59,81 m<sup>2</sup></b>
7	Taras	3,08 m <sup>2</sup>
8	Ogródek	93,45 m <sup>2</sup>
9	Ścianki nadające się do rozbiórki	1,27 m <sup>2</sup>

Powierzchnia użytkowa z wliczoną powierzchnią pod ściankami nadającymi się do demontażu [m<sup>2</sup>]

61,08

Pomierzono dn. 11.2019