

URZĄD MIASTA STOLECZNEGO WARSZAWY
URZĄD DZIELNICY WILANÓW
WYDZIAŁ ARCHITEKTURY I BUDOWNICTWA
dla DZIELNICY WILANÓW
ul. F. Klimczaka 2, 02-797 Warszawa
tel. 22 443 50 97, faks 22 443 50 04
(3)

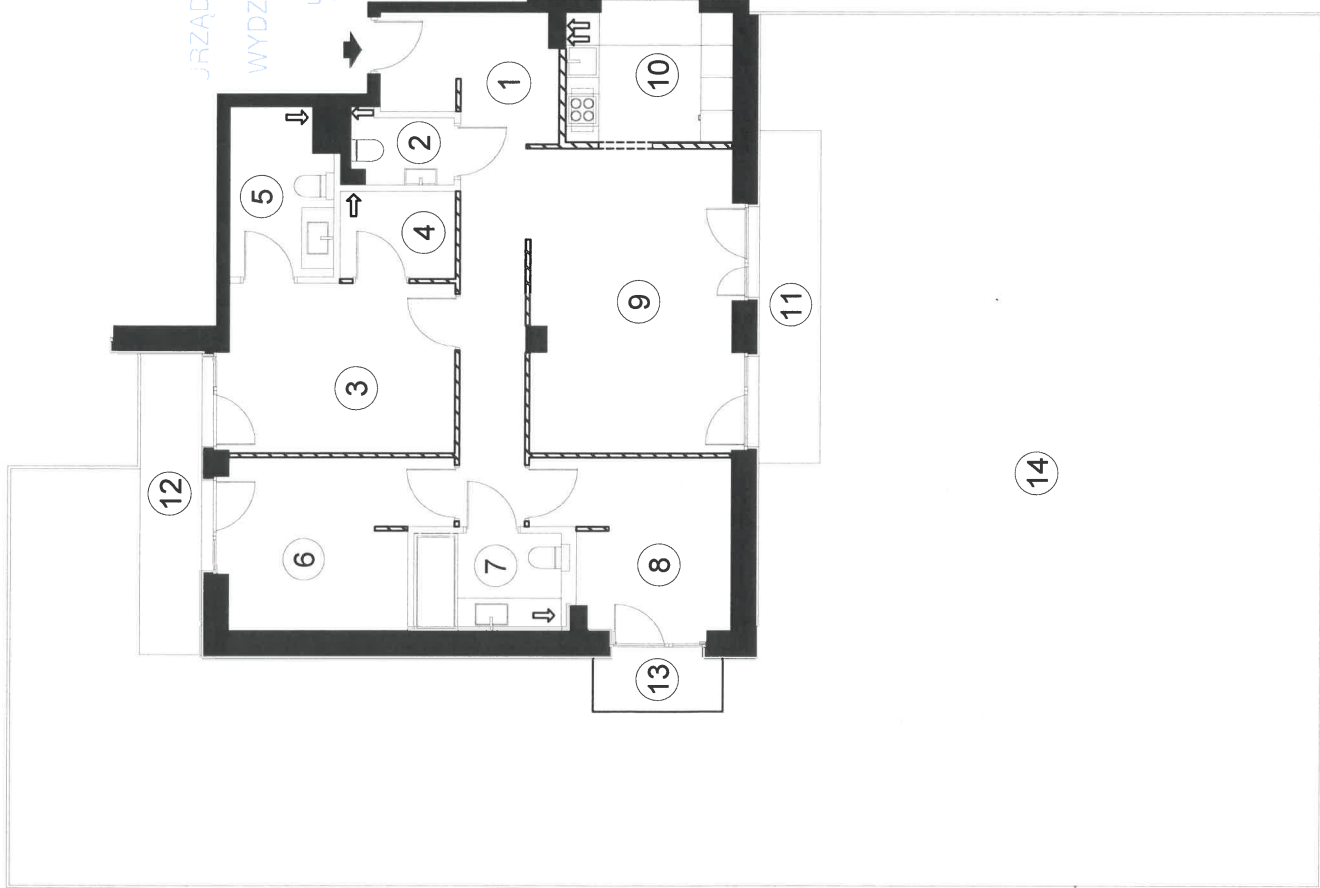
Załącznik do zaświadczenia
Nr 56/WL/19D
z dnia 22.07.2020r
znak



GEODETA
mgr inż. KRYSZYNA SKROBISZ
Nr upr. 92864
tel. 601 290 745
16.06.2020

ASKRO Sebastian Skrobisz
Kompleksowe Usługi Geodezyjne
ul. Świerczcza 72, 02-401 Warszawa

Pomierzono dn. 11.2019



Uwagi:
 - ściany nadające się do demontażu
 - ściany nienadające się do demontażu
 Pomiar powierzchni wykonano w stanie wykonanym.
 Obliczenia wykonano według normy: PN ISO 9836:1997 z wliczonymi powierzchniami pod ściankami nadającymi się do demontażu.
 Rysunek bez skali

**OBMIAR POWIERZCHNI UŻYTKOWEJ
LOKALU MIESZKALNEGO**

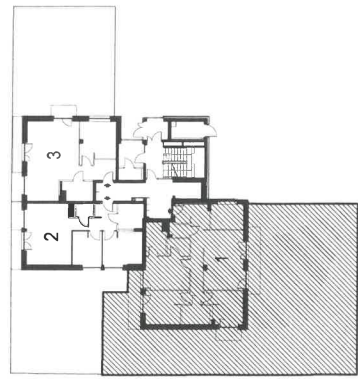
Inwestor:
SPÓŁDZIELNIA MIESZKANIOWA WOLA
 ul. Powstańców Śląskich 104 lok. 227
 01-466 Warszawa

Inwestycja:
Budynek mieszkalny wielorodzinny w Warszawie
 przy ul. Bruzdowej 92U



ul. Bruzdowa

Rzut kondygnacji :



Piętro	Numer	Powierzchnia użytkowa [m ²]
parter	1	93,33

Lp.	Nazwa	Powierzchnia
1	Przedpokój	14,82 m ²
2	WC	2,53 m ²
3	Pokój 1	12,92 m ²
4	Garderoba	3,36 m ²
5	Łazienka 1	5,54 m ²
6	Pokój 2	11,42 m ²
7	Łazienka 2	5,00 m ²
8	Pokój 3	9,90 m ²
9	Pokój dzienny	20,65 m ²
10	Kuchnia	7,19 m ²
SUMA		93,33 m²
11	Taras 1	6,44 m ²
12	Taras 2	5,47 m ²
13	Taras 3	2,38 m ²
14	Ogródek	229,84 m ²
15	Ścianki nadające się do rozbiórki	3,51 m ²

Powierzchnia użytkowa z wliczoną powierzchnią pod ściankami nadającymi się do demontażu [m²]
96,84